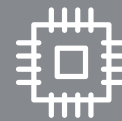


réalise



Rue Viguet 8  
1227 Les Acacias  
[www.realise.ch](http://www.realise.ch)

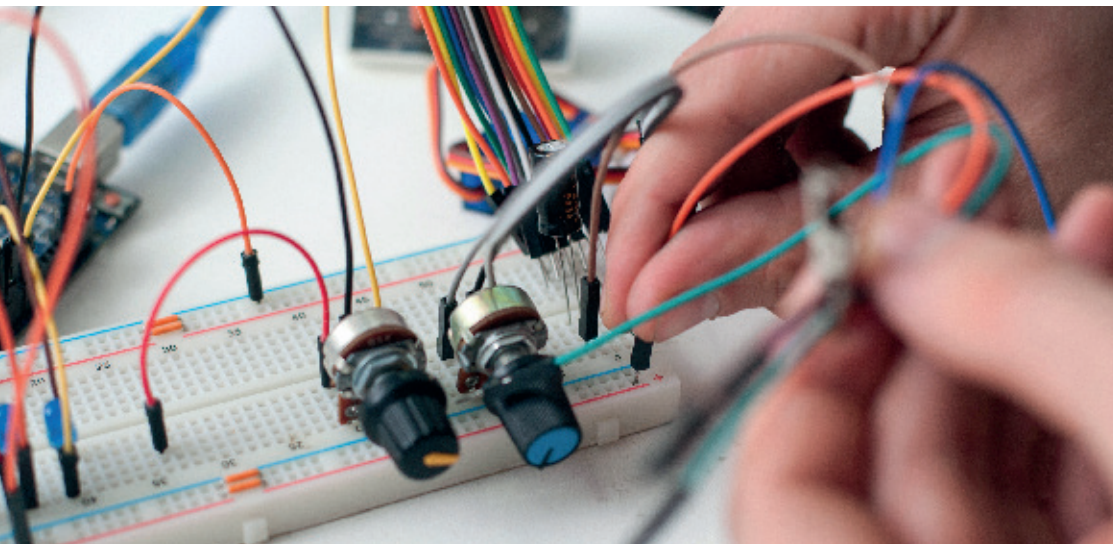


**MONTAGE  
ÉLECTROMÉCANIQUE**





# MONTAGE ÉLECTROMÉCANIQUE



## RÉALISE, UN MODÈLE, UN SAVOIR-FAIRE

Depuis plus de 30 ans, réalise démontre qu'avec un modèle innovant basé sur la formation par la pratique, on peut métamorphoser le parcours professionnel de gens peu ou non diplômés et changer les mécanismes du marché de l'emploi pour qu'ils deviennent plus durables.

## FORMER, PLACER, SOUS-TRAITER

Basée à Genève, réalise forme dans cette perspective près de 300 personnes par année dans différents domaines d'activité. Elle soutient et simplifie leur recrutement dans les entreprises et intègre ses collaborateurs en formation dans des mandats de sous-traitance.

Réalise possède les compétences, l'infrastructure, les outils et les processus de sécurité nécessaires pour vous soutenir dans la prise en charge opérationnelle de l'industrialisation de vos produits.

## NOS PRESTATIONS

### RÉCEPTION

- Réception des fournitures en provenance de vos fournisseurs
- Contrôle-réception (esthétique et dimensionnel)
- Kitting et identification des composants pour mise en production
- Préparation de commande et conditionnement de marchandises
- Stockage et gestion de stocks

### PRODUCTION

#### Mécanique

- Assemblage/montage de sous-ensembles
- Ébavurage
- Assemblage micromécanique
- Tests de fonctionnement
- Contrôle qualité (fonctionnel, esthétique et dimensionnel)

#### Électronique

- Assemblage de composants électroniques
- Montage électronique conventionnel et SMD manuel
- Nettoyage de cartes PCB
- Contrôle visuel (esthétique et qualité)
- Tests de fonctionnement et vérification des données
- Tests pour détection de panne
- Préparation des connectiques et des câbles
- Câblage

### QUALITÉ

- Mise en place de protocole qualité selon requête client
- Contrôle final avant conditionnement et expédition

### EXPÉDITION

- Conditionnement des marchandises et étiquetage
- Livraison sur demande

## Infrastructure et équipement

ISO 9001 - ISO 14001

- Salle grise ZEC
- Outils de métrologie standards
- Colonne de mesure Garant
- Microscope mesure vidéo Garant pour contrôle optique sans contact avec les pièces
- Coffres et armoires anti-feu
- Contrôle d'accès aux ateliers sous alarme
- Valeur marchandises assurée